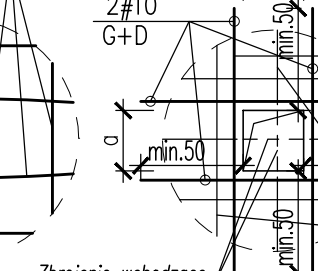
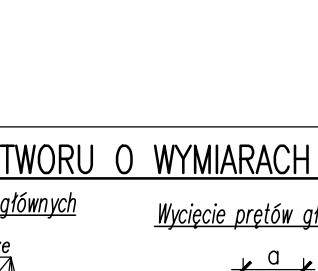
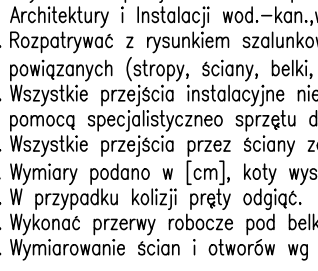
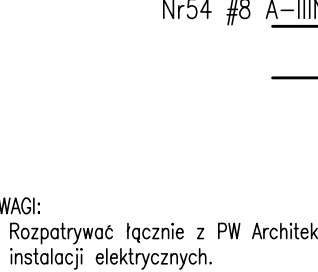
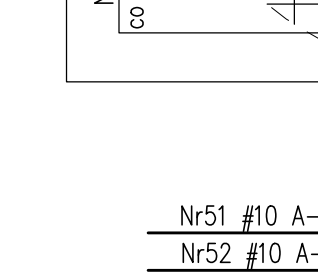
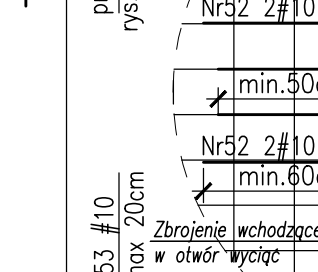
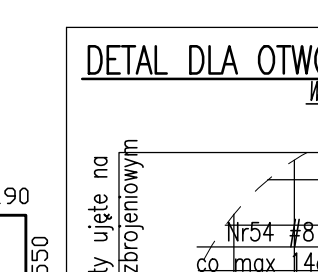
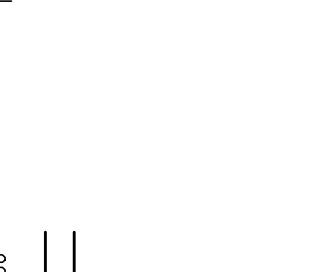
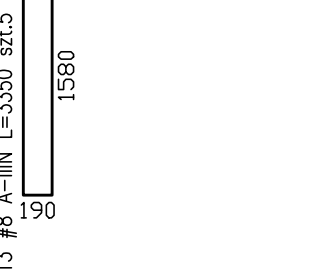
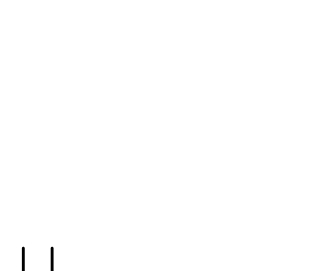
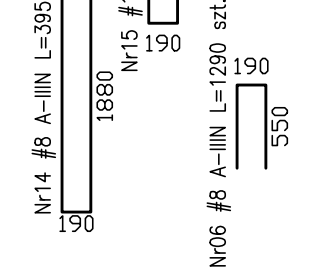
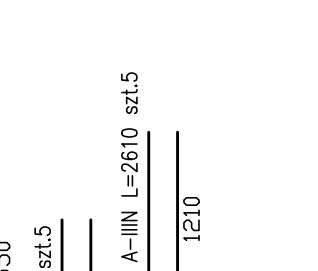
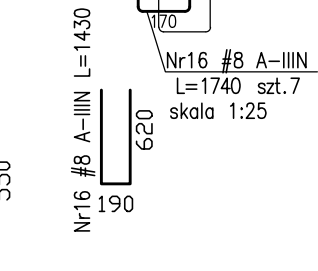
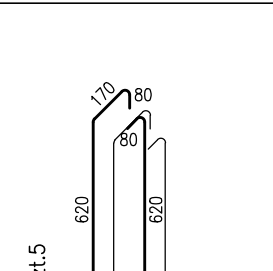
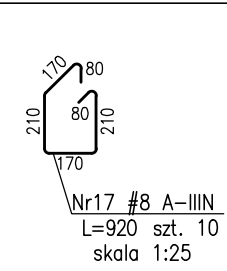
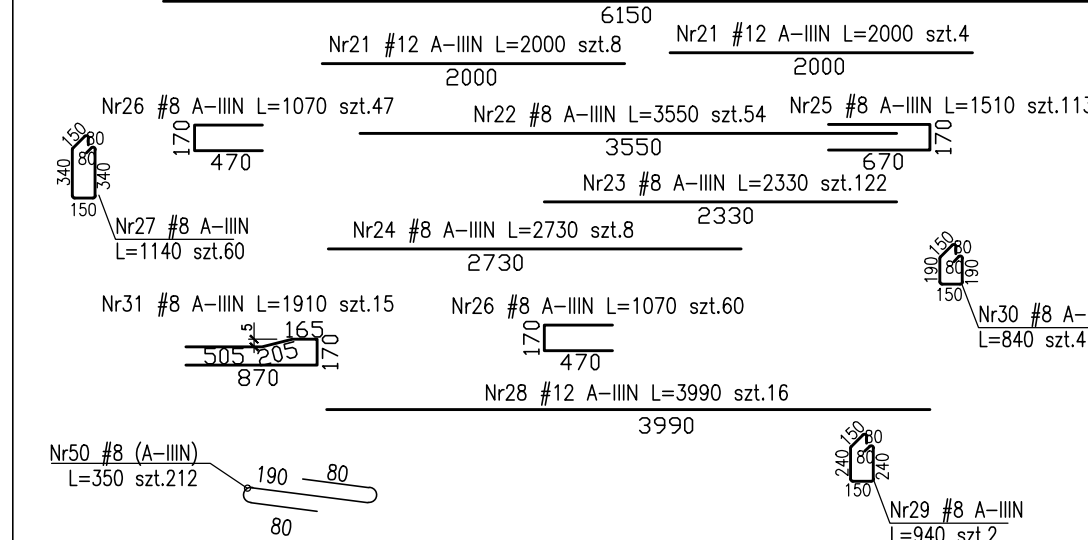
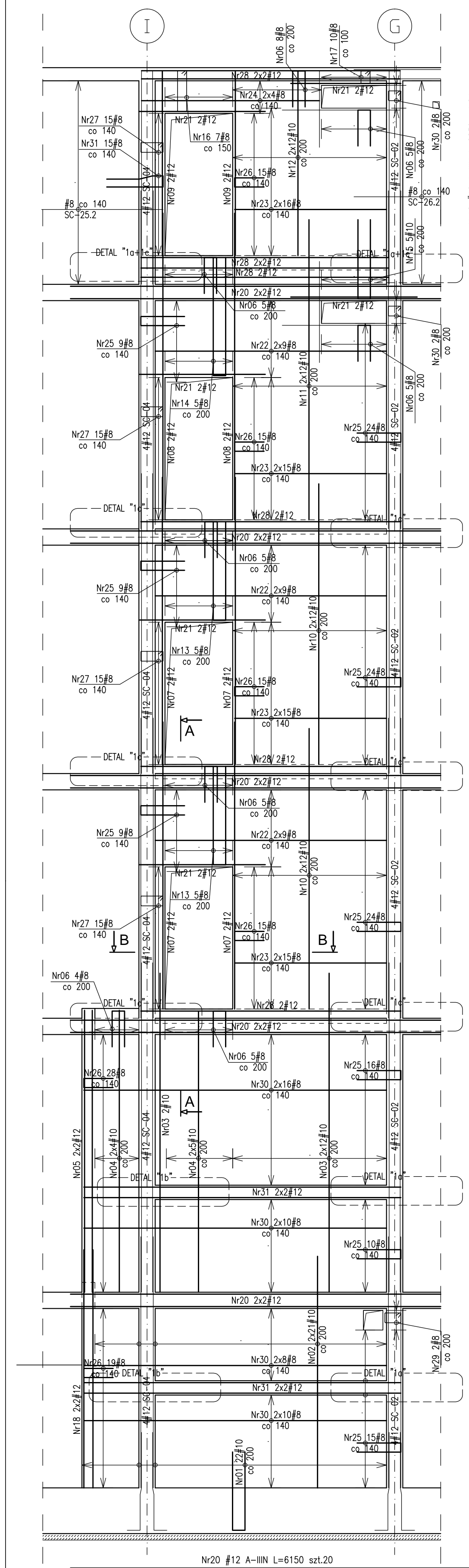
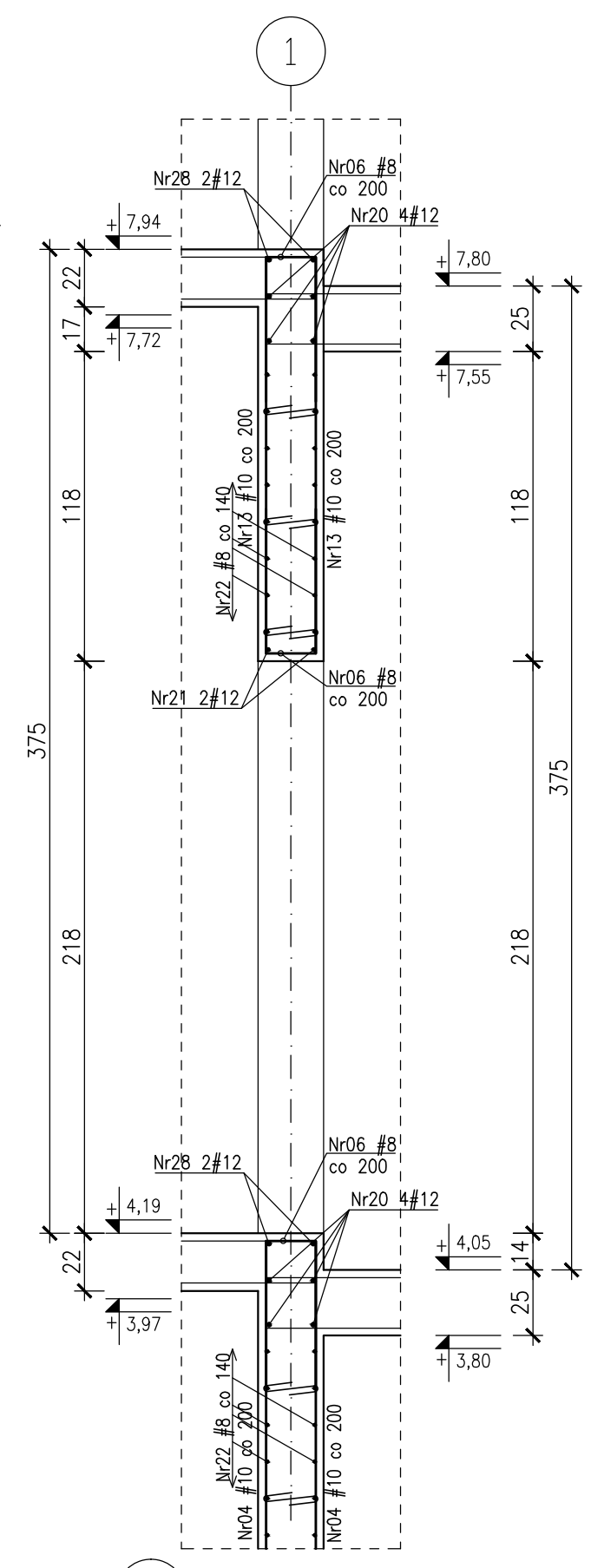


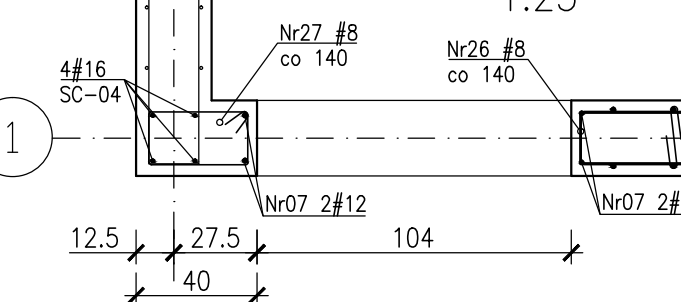
ŚCIANA SC-03 –ZBROJENIE
1:50



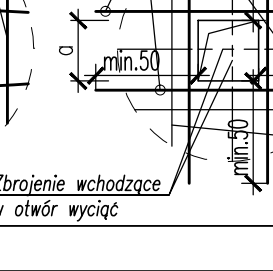
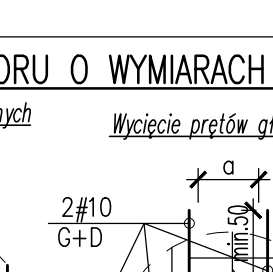
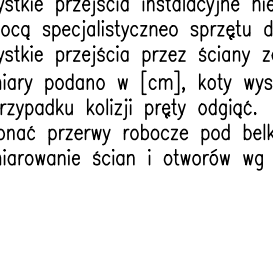
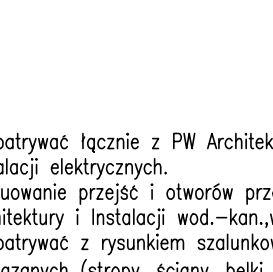
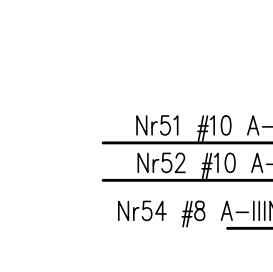
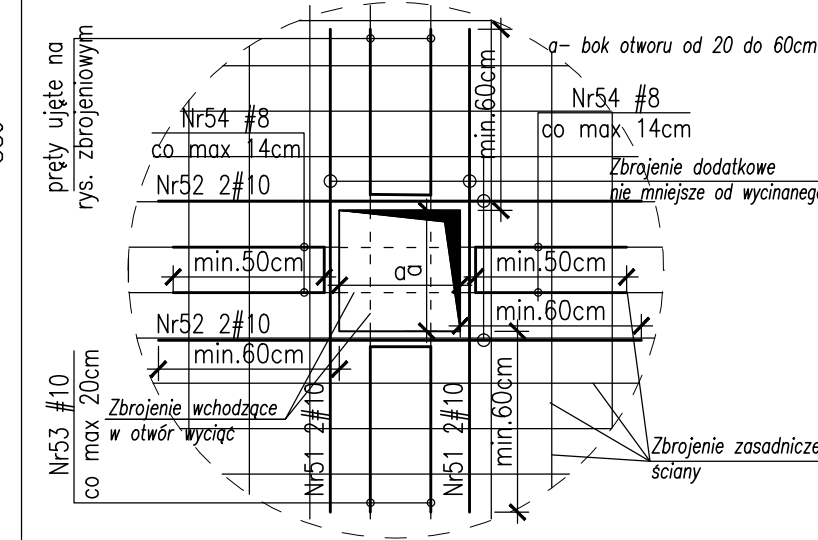
A-A
1:25



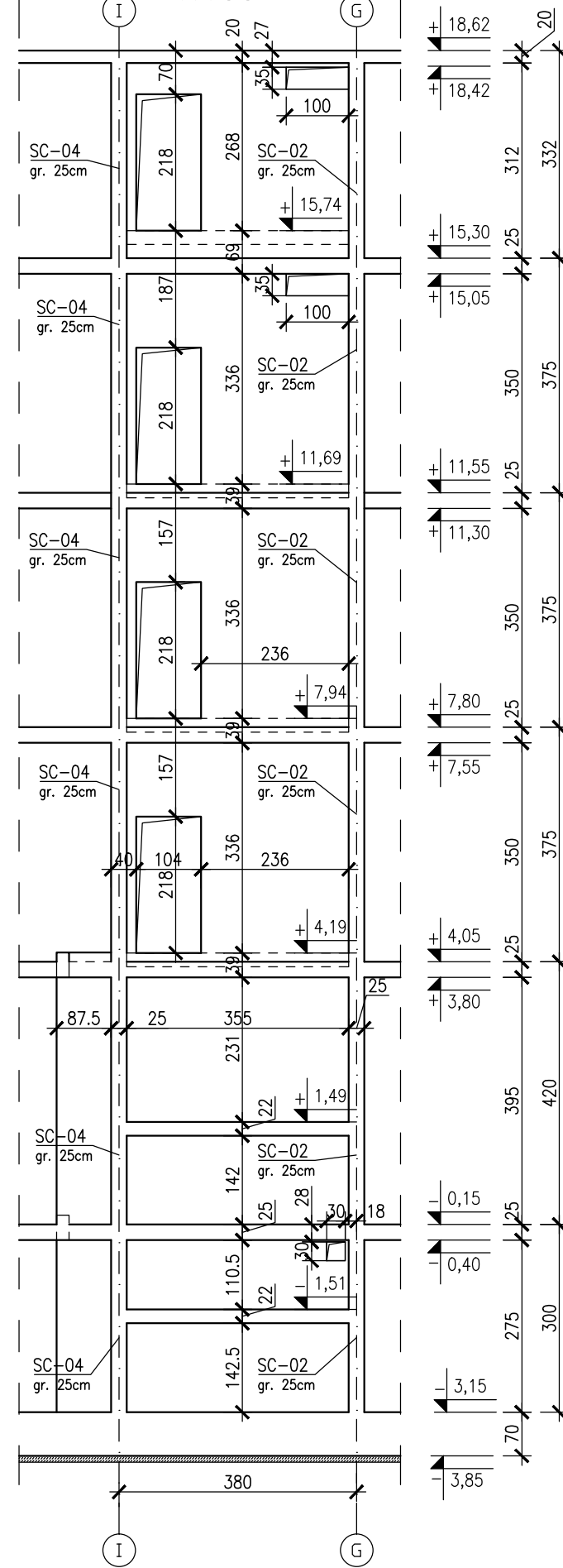
B-B
1:25



DETAL DLA OTWORU O WYM. BOKU OD 20 DO 60cm



ŚCIANA SC-03 –WIDOK
1:100



Beton :
- płyta fundamentowa C30/37 szczelny w-8
- ściany zewnętrzne piwnicy C30/37 szczelny w-8
- C30/37-taras wspornikowe szczelny w-8
- pozostałe C30/37
Otulina zbrojenia:
c_{cm}=3.0cm – stropy
c_{cm}=3.0cm – tarasy wspornikowe
c_{st}=4.0cm – podciąg
c_{st}=5.0cm – słupy Ø35, Ø40, 40x64
c_{st}=4.0cm – słupy o boku 25cm
c_{cm}=3.0cm – ściany
Stal zbrojeniowa:
- średnice #10...#25 B500SP EPSTAL
- średnice #6...#8: B500A
Klasa odporności ogniowej element. żelbetowych
piwnicy i stropu nad piwnicą R120
- parter, I, II, III, dach – główna konstrukcja
nośna (słupy, ściany) R120, elementy stropu
(płyta stropu, belki stropowe) R60
Klasa ekspozycji:
- piwnica:ściany, strop, podciąg, fundamenty XC3
- nadziemne: ściany, strop, słupy, podciąg XC1
- płyta tarasu wspornikowego XC4, XF1
Zestawienie stali zbrojeniowej: ZS2-78-0

UWAGI dotyczące instalacji odgromowej:
1. W konstrukcji słupa lub ściany osadzić wg. projektu instalacji elektrycznej oznaczone symbolem E2 pręty FeØ16mm jako przewody odprowadzające instalacji odgromowej. Przy wyprowadzeniu pręta ze słupa bądź ściany zabezpieczyć antykorozyjnie.
2. W ścianach pod ociepleniem budynku wg. projektu instalacji elektrycznej przewód płaskownik oznaczony symbolem E3 FeZn25x4mm z dachu do kontrolnego zacisku pobrzązkiego ZP na poziomie terenu.
3. Na dachu zielonym pod 15 cm warstwą ziemi bądź płytami granitowymi przewód wg. projektu instalacji elektrycznej płaskownik oznaczony symbolem E4 FeZn25x4mm.

**BUDOWA ZAKŁADU REHABILITACJI "KLINIKA
BUDZIK DLA DOROSŁYCH"
PRZY UL.KONDRATOWICZA 8 NA TERENIE
MAZOWIECKIEGO SZPITALA BRÓDNOWSKIEGO
W WARSZAWIE**

**PROJEKT WYKONAWCZY
KONSTRUKCJI BUDYNKU ZAKŁADU
REHABILITACJI „KLINIKA BUDZIK”**

BRANŻA KONSTRUKCYJNA

Inwestor:

FUNDACJA EWY BŁASZCZYK "AKOGO?"
- ORGANIZACJA POŻYTKU PUBLICZNEGO
ul. Zamieniecka 46, 04-158 Warszawa
tel. 22 832 91 13
e-mail: fundacja@akogo.pl; www.akogo.pl

Jednostka projektowa:

AUTORSKA PRACOWNIA ARCHITEKTURY CAD SP. z o.o.
ul. Zamieniecka 46, 04-158 Warszawa
tel. 740 11 45, 740 11 50, fax. 879 84 20,
e-mail: apacad@pro.onet.pl; www.apacad.pl

Projektanci:
mgr inż. Zenon Leoniewski
nr upr. proj. 135/Sz/90
w szczególności konstrukcyjno-budowlanej

Opracowanie:
mgr inż. Wojciech Murawicz

Rysunek:
Numer rysunku:
Nazwa rysunku:

K-78-0
Ściana SC-03
Skala: 1:50
Data: 13.12.2019